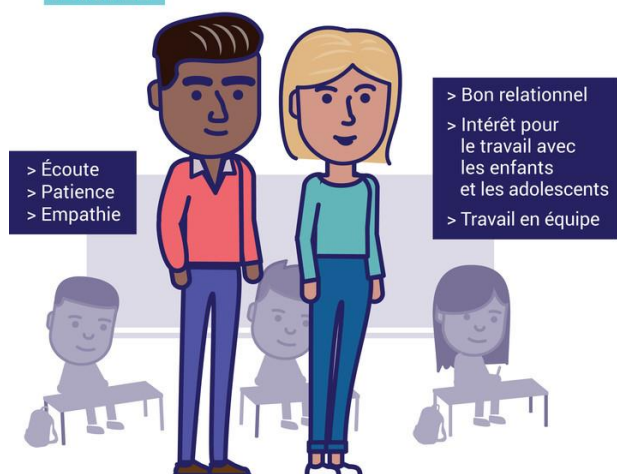




Le Service de l'École Inclusive du Bas-Rhin recrute des AESH Accompagnants d'Elèves en Situation de Handicap

Informations complémentaires : site internet SEI 67 – onglet Pôle AESH

PROFIL



FORMATION

- > Assurée par le ministère
- > Durée : 60 h

LIEUX D'EXERCICE

- > À l'école, au collège ou au lycée
- > Dans une classe ordinaire ou un dispositif dédié

Conditions :

- être titulaire d'un titre ou diplôme de niveau 4 (Bac, Bac pro,...),

ou être titulaire d'un diplôme professionnel dans le domaine de l'aide à la personne (DEAES, DEAMP, DEAVS mention complémentaire),

ou justifier d'une expérience professionnelle d'au moins 9 mois dans les domaines de l'accompagnement des personnes en situation de handicap

Contrat proposé : CDD de 3 ans (période d'essai de 3 mois) dans votre secteur géographique, renouvelable une fois, avec possibilité de CDI à l'issue des 6 ans.

Contact : recrutement.aesh67@ac-strasbourg.fr

Envoyer CV, lettre de motivation ainsi qu'une copie des diplômes mentionnés ci-dessus en précisant dans l'objet du mail le code postal et la ville d'habitation.

